



دانشگاه خوارزمی



مرکز پژوهشی آب



انجمن علمی دانشجویی
زمین‌شناسی خوارزمی

انجمن علمی دانشجویی زمین‌شناسی
دانشگاه خوارزمی با همکاری مرکز پژوهشی
آب برگزار می‌کنند:

کارگاه آموزش پایتون پیشرفته و یادگیری ماشین

(ویژه دانشجویان علوم زمین)



نیما رئیسی

دانشجوی کارشناسی ارشد
آب زمین‌شناسی



مهدی فرمehینی فراهانی

دانشجوی کارشناسی زمین‌شناسی

شروع از تاریخ ۱۰ اردیبهشت



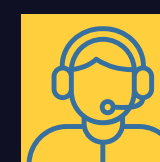
ثبت‌نام از ۳ اردیبهشت تا ۱۰ اردیبهشت

پروژه محور همراه با تکالیف هفتگی



دانشکده‌ی علوم زمین

ثبت‌نام از طریق آیدی تلگرام: @Mmehdizadeh118

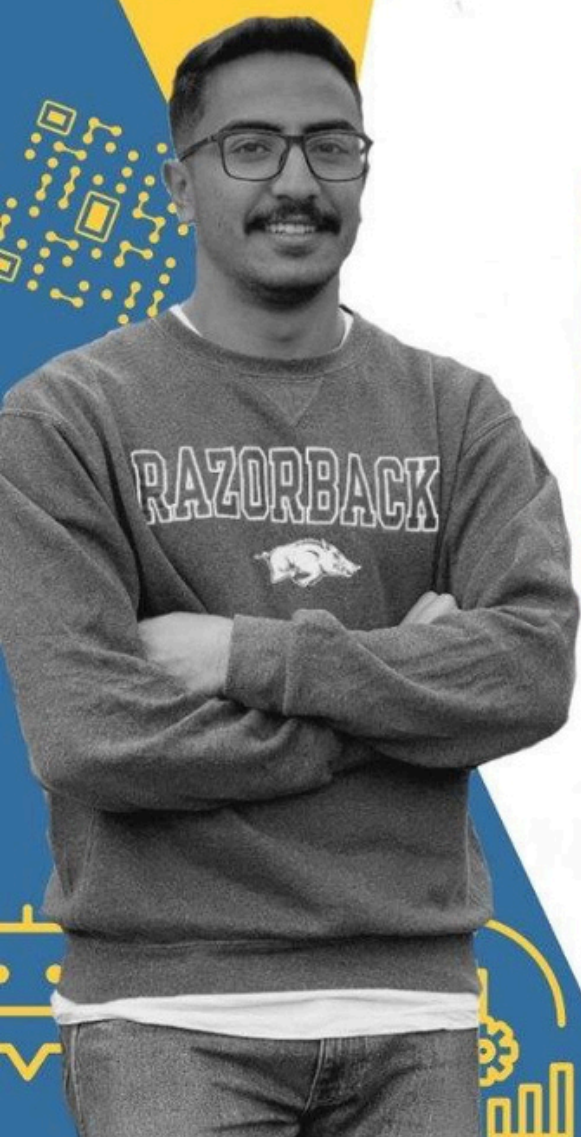




انجمن علمی دانشجویی زمین شناسی
دانشگاه خوارزمی برگزار می کند:

**کارگاه آموزش
پایتون مقدماتی**
دوشنبه ها از ۱۰:۰۰ تا ۱۲:۳۰
به مدت ۵ هفته

- از مبتدی تا پیشرفته
- شروع از ۲۰ آذر
- ثبت نام از تاریخ ۱۴ تا ۱۹ آذر
- پروژه محور همراه با تکالیف هفتگی
- دانشکده‌ی علوم زمین
- ثبت نام از طریق آیدی تلگرام: @Mmehdizadeh118



**مدرس:
نیما رئیسی**

دانشجوی کارشناسی ارشد آب زمین شناسی



انجمن علمی دانشجویی زمین شناسی
دانشگاه خوارزمی برگزار می کند:

**کارگاه آموزش
ArcGIS**

- همراه با ارائه مدرک معتبر
- در بستر ادوبی کانکت
- ثبت نام از تاریخ ۱۰ تا ۳۰ فروردین
- شروع کلاسها از ۳۱ فروردین
- برای اطلاعات بیشتر به @SAHBOOL پیام بدهید



مدرس: مهرداد دویران

دانشجوی دکتری دانشکده معدن دانشگاه صنعتی امیرکبیر



Geological Society of Kharazmi University
KhU GeoTalk



MAURIZIO PETRELLI (PhD)
Associate Professor, University of Perugia

**STATE-OF-THE
ART OF MACHINE
LEARNING IN
PETROLOGY AND
VOLCANOLOGY**

06 February 2024
15:30 - 16:30 (CET)
Adobe Connect



لایه‌های اتمسفر

اتم‌سفر توده هوایی است که سراسر زمین را از تمام جهات می‌پوشاند. این توده شامل گازها و مواد مختلف است. علاوه بر نیتروژن، اکسیژن، هیدروژن و بخار آب، مقدار بسیار کمی از گازهایی مانند: متان، منواکسید کربن، ازن، هلیوم، نئون، کریپتون و زنون در آن وجود دارد. سایر موادی که در اتمسفر یافت می‌شوند عبارتند از: غبار، دود، نمک، مواد خاکستری آتشفشانی، غبارهای شهابی و جوی.

Exosphere

اگزوسفر

اگزوسفر بالاترین ناحیه جو است و به تدریج به خلاء فضا تبدیل می‌شود.

Thermosphere

ترموسفر

ترموسفر چهارمین لایه جو زمین است. تقریباً از 85 کیلومتری شروع می‌شود و مرز بالایی ندارد.

Mesosphere

مزوسفر

مزوسفر سومین لایه جو زمین است. تقریباً 50 کیلومتر تا 85 کیلومتر از سطح زمین امتداد دارد.

Stratosphere

استراتوسفر

استراتوسفر در بالای تروپوسفر قرار دارد. تقریباً از ارتفاع حدود 12 کیلومتری تا 50 کیلومتری از سطح زمین گسترش می‌یابد.

Troposphere

تروپوسفر

تروپوسفر پایین‌ترین لایه جو زمین است که از سطح زمین تا ارتفاع متوسط حدود 12 کیلومتر امتداد دارد.



شماره ۳ - بهمن ۱۴۰۲

نوروز

نوروز به عنوان یکی از اعیاد باستانی ایرانیان است که قدمتی بسیار طولانی دارد که حکایت از نیوغ ایرانیان در علم گاه شماری و ستاره شناسی است. این روز در ایران و افغانستان آغاز سال نو محسوب می‌شود و در برخی دیگر از کشورها تعطیل رسمی است و مجمع عمومی سازمان ملل در نشست ۴ اسفند ۱۳۸۸ (۲۳ فوریه ۲۰۱۰) ۲۱ ماه مارس را به‌عنوان روز جهانی عید نوروز، با ریشه ایرانی به رسمیت شناخت و آن را در تقویم خود جای داد.



قدمت

راجع به قدمت نوروز گفته اند که از عهد بابلیان و ۵۸۳ سال قبل از میلاد یعنی زمان حمله کوروش به بابل و یا زرتشت بنا نهاده شده است. همچنین نوروز در میان هخامنشیان، اشکانیان و ساسانیان از جایگاه ویژه‌ای برخوردار بوده است.



چه وقتی؟

نوروز دقیقاً زمانی است که خط نصف‌النهار هریک از شهرها پس از ۳۶۵ روز و ۵ ساعت و ۴۸ دقیقه و ۴۸ ثانیه از زمان تحویل قبلی سال گذشته سپری گردد، دوباره تحویل سالی نو فرا می‌رسد. البته باید توجه داشت که سال را ۳۶۵ روز و هر چهار سال و گاهی هر پنج سال نیز کیسه یعنی ۳۶۶ روز محاسبه می‌کنند.



براساس اعلام مرکز تقویم موسسه ژئوفیزیک دانشگاه تهران، لحظه تحویل رسمی سال ۱۴۰۳ هجری شمسی به ایران ساعت ۶ و ۳۶ دقیقه و ۲۶ ثانیه روز چهارشنبه ۱ فروردین ۱۴۰۳ هجری شمسی مطابق ۹ رمضان ۱۴۴۵ هجری قمری و ۲۰ مارس ۲۰۲۴ میلادی است.

سال نو مبارک

۱۴۰۳



شماره ویژه - نوروز ۱۴۰۳



انجمن علمی دانشجویی زمین شناسی
دانشگاه خوارزمی برگزار می کند:

کارگاه آموزش رایگان



مدرس: سرکار خانم الهام محمودی

دانشجوی مقطع کارشناسی ارشد رسوب شناسی و سنگ رسوب

آموزش جامع از مبتدی تا حرفه ای



بصورت برخط در بستر گوگل میت

۹ فروردین ساعت ۱۵ الی ۱۸



ویژه همه دانشجویان علوم زمین



انجمن علمی دانشجویی علوم قرآن و حدیث
انجمن علمی دانشجویی زمین شناسی
انجمن اسلامی دانشجویان دانشگاه خوارزمی
برگزار می کنند:

آیات زمین شناختی قرآن!
ملاحظات میان رشته ای

جلسه هم اندیشی با حضور:

دکتر محمدرضا آصف

عضو هیئت علمی دانشکده علوم زمین دانشگاه خوارزمی

دکتر سید روح الله شفیعی

مدرس مهمان گروه علوم قرآن و حدیث دانشگاه خوارزمی
پژوهشگر وابسته مرکز مطالعات دینی-اسلامی دانشگاه فریدریش الکساندر

زمان برگزاری:

۴ اردیبهشت

ساعت ۱۳ تا ۱۵

مکان برگزاری:

دانشکده ادبیات، طبقه

سوم، سالن شماره ۲



انجمن علمی دانشجویی
زمین شناسی دانشگاه خوارزمی



انجمن علمی دانشجویی علوم قرآن و حدیث دانشگاه خوارزمی





شب یلدا زمین‌شناسی

ریشه باستانی شب یلدا

تاریخچه شب یلدا به گذشته‌های بسیار دور برمی‌گردد. اما قدمت دقیقش مشخص نیست. برخی باستان‌شناسان، تاریخ شب یلدا را هفت هزار ساله می‌دانند. آن‌ها به ظروف سفالی دوره پیش از تاریخ، استنادهای می‌کنند. این ظروف دارای نقوش حیوانی ماه‌های ایرانی، مانند قوچ و عقرب هستند. البته این نقوش در کتیبه‌ها و یافته‌های باستان‌شناسی کمیاب‌اند. اما باستان‌شناسان معتقدند، می‌شود آیین مربوط به شب یلدا را تا هفت هزار سال قبل، ردیابی کرد. با همه این‌ها آنچه به‌عنوان شب یلدا رسمیت یافته، به حدود ۵۰۰ سال، قبل از میلاد برمی‌گردد. یلدا در زمان داریوش یکم به تقویم رسمی ایرانیان باستان، وارد شده است. تقویمی که برگرفته از گاهشماری بابلی‌ها و مصری‌ها است.



علم نجوم و شب چله

از آغاز تابستان، هر روز خورشید از جای دیروز کمی نزدیک‌تر به جنوب طلوع می‌کند. به همین ترتیب موقع غروب هم از جای قبلیش، کمی نزدیک‌تر به جنوب غروب می‌کند. این اتفاق، باعث می‌شود که خورشید هر روز از مرکز آسمان به سمت جنوب متمایل‌تر شود و طلوع و غروب زودتر اتفاق بیفتد. نتیجه آن کوتاه شده طول روز و افزایش زمان تاریکی است. در روز یکم دی، خورشید در زمان طلوع به پایین‌ترین حد جنوبیش، یعنی ۲۳٫۵ درجه شرقی می‌رسد. این موقعیت زمین را انقلاب زمستانی می‌نامند. از این روز به بعد، مسیر جابه‌جایی‌های طلوع خورشید، معکوس می‌شود. یعنی نقاط طلوع و غروب از سمت جنوب دورتر می‌شوند و به شمال نزدیک‌تر. به همین ترتیب روزها بلندتر و شب‌ها کوتاه‌تر می‌شوند. این رویداد در یکم تیر از نو تکرار می‌شود.



تورمالین هندوانه‌ای



تورمالین که یک کانی سیلیکات با فورمول شیمیایی $NaFe_2+[(OH)_4-(BO_3)_3-Si_6O_{18}]_6(AiFe_3+)_3$ است و کانی قیمتی و با نیمه قیمتی به شمار می‌رود که برای اولین بار در کشور ایتالیا کشف شد و پس از آن به بازار طلا و جواهرات راه پیدا نمود. کانی تورمالین در انواع رنگ‌ها و مدل‌ها وجود دارد که یکی از انواع مدل‌های آن تورمالین هندوانه‌ای است. تورمالین هندوانه‌ای یک کانی زیبا و شفاف می‌باشد که به صورت دو رنگ موجود می‌باشد و در صورتی که برش‌های افقی را بر روی سطح آن ایجاد نمایید، حالتی مشابه با رنگ‌های هندوانه را مشاهده خواهید نمود. بلورهای این سنگ همانند هندوانه، از رنگ سبز شروع شده و به رنگ قرمز ختم می‌شوند. در بعضی از مدل‌ها نیز گاهی یک قسمت سفیدرنگ نیز میان دو رنگ سبز و قرمز دیده می‌شود که در واقع مشابه قسمت سفید پوست هندوانه می‌باشد. در حقیقت به دلیل شباهت شکل ظاهری این سنگ با هندوانه، نام تورمالین هندوانه‌ای را بر این سنگ نهاده‌اند.

آداب شب یلدا

بخش اصلی آداب و رسوم شب یلدا در شهرها و استان‌های مختلف کشور مشترک است؛ رسومی مانند جمع شدن خانواده با حضور بزرگ‌ترهای فامیل، تقال به دیوان حافظ، خواندن اشعار سعدی و شاهنامه فردوسی، تعریف حکایت‌های پندآموز، خاطرات و داستان‌های اساطیری در تمام مناطق انجام می‌شود خوردن میوه‌هایی مانند هندوانه، انار، میوه‌های خشک و تنقلاتی مانند آجیل‌های شیرین، تخمه و شیرینی هم در همه جا رایج است و بین همه محبوبیت دارد. فرستادن هدایا و پیشکش برای تازه‌عروس یا دختران نامزدکرده توسط خانواده داماد در اکثر شهرها مرسوم است؛ این هدایا به‌طورمعمول شامل هندوانه و میوه‌های تزیین‌شده، پارچه، کله‌قند، طلا و غیره است که در شهرهای مختلف، تفاوت‌های مختصری در جزئیات دارند.



شماره ویژه - شب یلدا ۱۴۰۲



ایمیل دانشگاهی چیست؟

ایمیل دانشگاهی ایمیلی است که تحت دامنه یک دانشگاه، مرکز تحقیقاتی یا پژوهشی ایجاد می‌شود و به دانشجویان کمک می‌کند تا از خدمات برخی از سامانه‌ها (مانند ریسرچ گیت) استفاده کنند.



مزایا:

- دسترسی راحت به مقالات
- اعتبار بیشتر در مراجع علمی
- امنیت بالا و عدم اسپم
- افزایش رده‌بندی وبومتریک

نحوه دریافت ایمیل دانشگاهی

1 ثبت نام در سامانه
احراز هویت متمرکز
و دریافت شناسه کاربری
register.khu.ac.ir



2 ورود به سامانه
ایمیل دانشگاهی
mail.khu.ac.ir



3 درج شناسه کاربری
(نام کاربری و رمز عبور)
و کلیک بر روی ورود



4 با استفاده از ایمیل
دانشگاهی خود می‌توانید
از خدمات برخی سامانه‌ها
(مثلا Research Gate)
بهره‌مند شوید



5 در انتها می‌توانید با معرفی انجمن
علمی دانشجویی زمین‌شناسی
دانشگاه خوارزمی به دوستانتون
از ما حمایت کنید

